

Система программирования K749

Система программирования K749 является инструментом для создания программ управления блоками позиционирования, входящими в состав устройства управления координатным перемещением по двум и по трем осям.

Программный пакет K749 относится к классу систем типа CASE (Computer Aided Software Engineering) и устанавливается на ПЭВМ IBM PC/AT под управлением MS Windows 98/NT/2000/XP.

K749 имеет дружелюбный интерфейс, соответствующий международному стандарту GUI (Graphical User Interface), - многооконный режим работы, встроенная система помощи и подсказок, работа с мышкой и т.п.

Система программирования K749 обладает полным набором функций, обеспечивающих коллективную разработку крупных проектов: межпроектное копирование, экспорт/импорт, подключение внешних редакторов и т.п. В ее состав входят встроенные редакторы:

- **Редакторы станочных (С-параметры) и технологических параметров (R-параметры, Q-параметры)** - позволяют быстро формировать и модифицировать базу параметров проекта;
- **Редактор технологических сообщений** - позволяет подготовить набор сообщений, индицируемых при исполнении управляющей программы;
- **Редактор управляющих программ** - позволяют подготовить программу описания процессов механической обработки деталей в коде ISO 66025.

Интегрированный в систему разработку отладчик дает возможность:

- Загружать управляющую программу в блок позиционирования;
- Вычитывать управляющую программу из блока позиционирования;
- Сравнивать управляющие программы в проекте и блоке позиционирования на идентичность;
- Дистанционно управлять режимами работы блока позиционирования;
- Осуществлять мониторинг технологических параметров проекта;
- Интерактивно изменять технологические параметры;
- Отслеживать системные отказы.

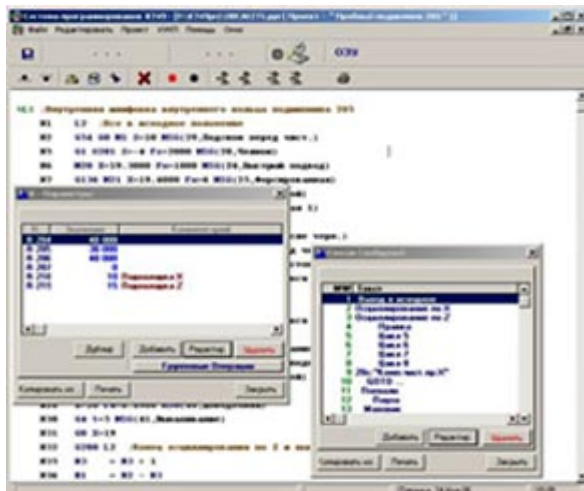
Существуют две версии системы K749

K749v1 - для устройств управления станками, имеющими до 2-х независимых осей (устройства типа [K528](#)).

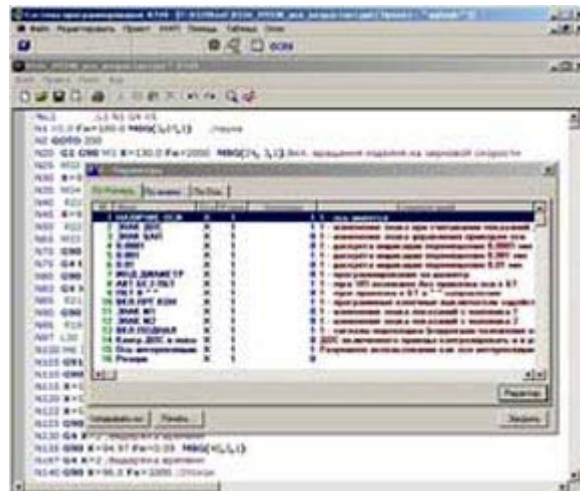
K749v3 - для устройств управления станками, имеющими до 3-х осей с возможной интерполяционной зависимостью между ними при обработке деталей (устройства типа [K534](#); устройства на базе контроллера [K303](#)).

Встроенный редактор управляющей программы обладает функциями цветового выделения синтаксиса, автоструктурирования текста и снабжен полным набором шаблонов, обеспечивающих ввод и редактирование типовых конструкций языка. Этот подход исключает необходимость изучения пользователем синтаксических нюансов языка, позволяя сосредоточиться на выполняемой задаче.

В данной версии для реализации широких возможностей языка программирования встроенный редактор управляющей программы является полноценным текстовым редактором со стандартными функциями копирования, поиска, замены и цветовое выделение синтаксиса.



[Загрузить K749v1.4](#)



[Загрузить K749v3.33](#)

Скачать в формате pdf:

[Описание языка K749](#)

[Руководство пользователя K749](#)

[Инструментальное программное обеспечение. Комплекты поставок](#)